

Si usted cree que la educación es cara, pruebe con la ignorancia.

Derek Bok

Los Fosfolípidos - un "todo terreno"

¿Que tiene que ver un elemento como el fósforo, asociado a la industria de las cerillas, con la piel y los cosméticos? De hecho, la mayoría de los procesos en los que está involucrado ocurren sin que nos percatemos de ellos. No es exagerado decir que el fósforo y los fosfolípidos son vitales para la vida.

El fósforo existe en el ácido fosfórico de los fluidos corporales, en sus sales, como los fosfatos de la sustancia ósea y el esmalte de los dientes, y en los ésteres de ácido fosfórico al que pertenecen los nucleótidos y fosfolípidos. Los fosfolípidos son compuestos de carácter lípido que ocurren naturalmente en todo sitio donde las membranas u otros vehículos de transporte son necesarios para los procesos metabólicos.



Lecitina de soja

Lecitina

La lecitina es la fuente principal de fosfolípidos que son usados también como suplementos alimentarios.

Es básicamente un residuo de la producción de aceite de soja donde se forma como un sedimento marrón oscuro y oleoso que se procesa en lecitina cruda y que luego se somete a varios procesos de refinado antes de ser puesta a la venta en el mercado en la forma de gránulos

de color que van de marrón claro a amarillo. La lecitina contiene varios tipos de fosfolípidos. La lecitina es un emulsificante alimentario aniónico adecuado y ampliamente usado (E 322). Emulsiones convencionales de cremas cosméticas también pueden ser estabilizadas al añadir lecitina.

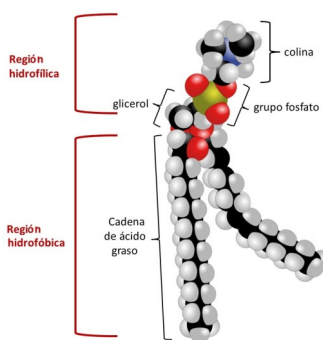
Inicialmente, la lecitina no era extraída de la soja, sino de la yema del huevo, que en griego se llama "lekithos", y de ahí proviene su nombre. Antes de la era de los "quats" (sales de amonio cuaternario), aditivos de yema se usaban en champú debido a sus propiedades acondicionantes: el pelo no quedaba "cargado" después del lavado. Es la fosfatidilcolina (PC) la principal responsable por las propiedades antiestáticas de la yema. La lecitina de soja contiene hasta un 30% de PC que es actualmente el fosfolípido más importante en el cuidado de la piel.

Fosfatidilcolina (de soja)

Concentrar y aislar la PC de la lecitina de soja es un proceso complejo y elaborado en el que técnicas como extracciones y cromatografía de líquidos se aplican. Para el cuidado de la piel se prefiere la PC vegetal de soja a la PC de yema.

En contraste con la PC obtenida de

la yema que contiene un 45% de ácido oléico, alrededor de un 30% de ácidos saturados (palmítico y esteárico) y solamente un 18% de ácido linoleico, la PC de origen de soja es controlada por una porción del 65% de ácido linoleico (ácido graso esencial ω -6).



Estructura molecular de la fosfatidilcolina

- Tras la escisión enzimática de la PC, el ácido linoleico puede integrarse en la ceramida I, activo de barrera I del estrato córneo que regenera la barrera perturbada.
- Otras fracciones del ácido linoleico serán peroxidizadas, y al contener también un 6% de ácido linolénico (ácido graso esencial ω -3) tienen efectos antiinflamatorios.
- En el caso del acné, el ácido linoleico de la PC fluidiza el sebo, y además tiene efectos sebosu-

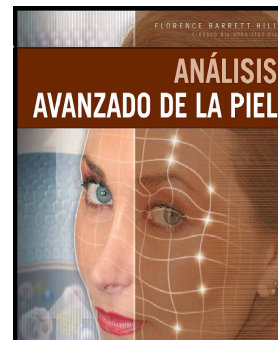
¡DE VENTA EN ESPAÑOL!

El libro más completo en el tema del análisis efectivo de la condición de la piel.

Para comprar y más información,

www.analisisavanzadodelapiel.com

www.corneoterapia.com



presivos. Desórdenes de cornificación en los orificios de las glándulas sebáceas volverán a la normalidad. Un estudio clínico de medio lateral ha demostrado que 4 semanas de tratamiento con PC en estado puro puede reducir alrededor del 70 por ciento de los comedones y eflorescencias de acné vulgaris de primer y segundo grado. También se ve reducida la cornificación de cicatrices.

Dr. Hans Lautenschlaeger

Publicado en Medical Forum 2014 (3), pp 18-20.

Versión traducida, simplificada, y resumida. Continuará.

Para el artículo completo

info@dermaiduals.es

EVENTOS

IV Simposio internacional de Corneoterapia, Colonia, Alemania, del 6-8/5/2016

Anexo Simposio - 23/5/2016

Con Florence Barrett-Hill, Presidenta de la Asociación Internacional de Corneoterapia, en Valencia

"Corneobiología de la piel con desórdenes de barrera"

Más información: T-924 235678

Loción M: tensa y refresca la piel

La loción facial M es una preparación acuosa con cola de caballo y extracto de pepino, D-Panthenol y otros humectantes (del inglés, "Moisturizers"). Hidrata intensamente la piel, refrescando y tensando el tejido conectivo.

Adecuada para el cuidado facial para todo el día, el extracto de pepino tiene efectos astringentes, mientras que el extracto de cola de caballo contiene ácido silícico que ayuda a reafirmar y

tensar la piel, así como también saponinas y flavonoides.

Para uso diario, la loción facial se expande sobre la piel y se aplica escasamente con un delicado toqueo con los dedos en las zonas secas o deshidratadas. Se puede aplicar repetidas veces durante el día.

Tiene un efecto suavizante y emoliente en la piel, es ideal para piel seca que reclama una hidratación protectora potente.



Loción M - en envase de 150 y de 30ml